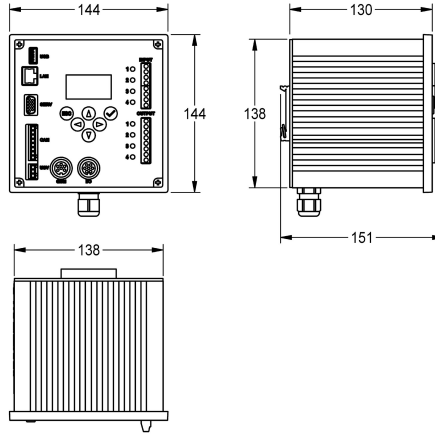


KWC ECC2 Funktionscontroller

Modell-Linie: AQUA3000OPEN | ZA30P0011
Wassermanagement | Zubehör Wassermanagement



KWC-Nr.

2000108123
ECC2 Funktionscontroller

2030016282
Ausführung inklusive GLT - Datenprotokolle BacNet - IP, KNX - IP und ModBus - TCP

ECC2 Funktionscontroller - A3000 open mit Ethernet- und CAN-Busanschluss für die Armaturenebene sowie mit integriertem Netzteil, Echtzeituhr mit Kalenderfunktion und WEB - Server. Zum Anschluss von 32 AQUA 3000 open

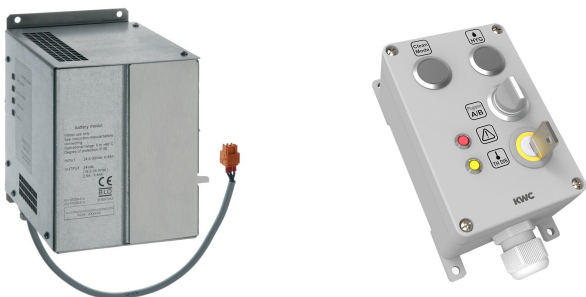
Armaturen/Systemelektronikmodulen beziehungsweise bis zu 200 m Kabellänge zwecks Spannungsversorgung und externer Steuerung wie Armatureneinstellung und Kommunikation, 230 V AC / 24 V DC.

Technische Daten

| | |
|--------------------------------|---------------|
| Kommunikation | ja |
| A3000 open-kompatibel | ja |
| Eingangsspannung V | 230 Volt |
| maximale Kabellänge | 200 Meter |
| Maximaler Ausgangsstrom | 60 Voltampere |
| Ausgangsspannung | 24 Volt |
| Netzschalter | nein |
| Schutzart IP | IP20 |
| kundenspezifisch | nein |
| Ausgangsspannung (Messeinheit) | DC |
| IgPosNumber | 63FN31A |



Optionales Zubehör





KWC

ECC2 Funktionscontroller

Modell-Linie: AQUA3000OPEN | ZA3OP0011

Wassermanagement | Zubehör Wassermanagement

Unterbrechungsfreie Stromversorgung

2000100977
ZAQUA006

**Bedienbox für ECC2
Funktionscontroller**

2030068513
ZA3OP0034
