

KWC-Nr.

2030036195
Ausladung 100 mm

2030036196
Ausladung 160 mm

2030036197
Ausladung 220 mm

Ausladung des Auslaufs

100 mm

160 mm

220 mm

Volumenstrom bei 3 bar

0.1 l/s

0.1 l/s

0.1 l/s

F3S-Mix Selbstschluss-Wandbatterie DN 15 als Eingriffsmischer zur Aufputzmontage mit arretierbarem Schwenkauslauf, für Waschanlagen. Selbstschluss-Mischkartusche, hydraulisch gesteuert, kolbenlose Bauart, selbsttätig schließend, Fließzeit stufenlos einstellbar. Mit einstellbarem und verdrehsicherem

Temperaturanschlag. Zum Anschluss an Warm- und Kaltwasser. Gehäuse Messing poliert verchromt. Laminarstrahlregler mit integriertem Durchflussmengenregler 6,0 l/min. Mit verstellbaren Anschlüssen, Rückflussverhinderern, Sieben und Schraubrosetten. Ausladung 160 mm.

Technische Daten

mit Rückflussverhinderer

ja

Berechnungsdurchfluss Kaltwass

0.07 l/s

Berechnungsdurchfluss Warmwass

0.07 l/s

A3000 open-kompatibel

nein

drucklos

nein

mit Filter

ja

einstellbare Fließzeit

ja

Funktionsprinzip

hydraulisch selbstschließend

Hygienespülung

nein

Nennweite

DN 15

Anschlussgröße

G 1/2 B

Schließmechanismus

Oberteil nicht keramisch

Material Armatur

Messing

maximale Fließzeit

20 Sekunden

Mindestfließdruck

1 bar

minimale Fließzeit

5 Sekunden

Art der Mischung

ja

Zugstangen-Ablaufgarnitur

nein

mit Rosetten/Abdeckplatte

ja

Sicherheitsabschaltung

nein

Schallschutz

nein

KWC

F3S-Mix Selbstschluss-Wandbatterie

Modell-Linie: F3 | F3SM1003

Wascharmaturen | Selbstschluss-Armaturen

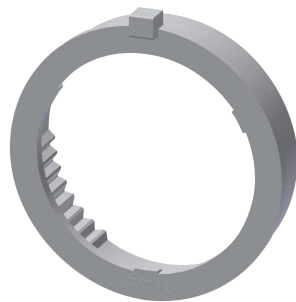
Auslauf	schwenkbar, unten
Ausladung des Auslaufs	160 mm
Oberflächenbehandlung Armatur	verchromt
Oberflächenveredelung Armatur	poliert
kundenspezifisch	nein
Temperaturanschlag	ja
Thermische Desinfektion	nein
Art der Montage	Wandmontage
Art der Bedienung	manueller Betrieb
Art der Wascharmatur	Wandarmatur
Volumenstrom bei 3 bar	0.1 l/s
Wasseranschluss	S-Anschlüsse
IgPosNumber	63FD45A

Ersatzteile



Griffdruckkappe

2030046771
ASSM9003



Temperaturanschlagring

2000104837
ASSM2002



Funktionsteil

2000104372
ETAPS0001



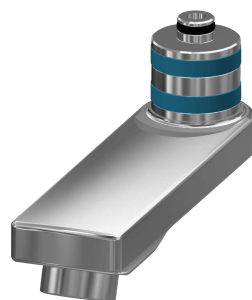
Montage-Set

2030003401
EAQLT0009



Laminarstrahlregler

2030012352
ETAPS0037



Schwenkauslauf, 100 mm

2030032671
ASXX1001