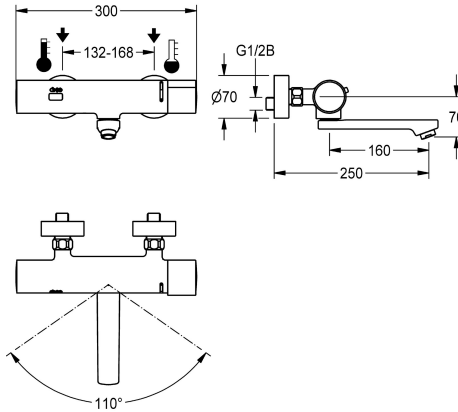


#### Modell-Linie: F3 | F3ET1003

Wascharmaturen | Elektronische Armaturen



#### KWC-Nr.

**2030032506**

**2030026612**

Ausladung 250 mm

**2030032507**

Ausladung 130 mm

#### Ausladung des Auslaufs

190 mm

250 mm

130 mm

F3E-Therm Thermostatbatterie DN 15 zur Aufputzmontage mit arretierbarem Schwenkauslauf, für Waschanlagen. Optoelektronisch gesteuert, Auslösung über Handreflexion. Thermostat mit Metallgriff mit einstellbarem und verdrehsicherem Temperaturanschlag. Mit Möglichkeit der manuellen thermischen Desinfektion. Zum Anschluss an Warm- und Kaltwasser. Steuerelektronik, Magnetventilkartusche, 6 V Lithium Batterie (CR-P2) und Sensor im Ganzmetallgehäuse, Messing poliert verchromt.

Laminarstrahlregler mit integriertem Durchflussmengenregler 6,0 l/min. Mit verstellbaren Anschlüssen mit Rückflussverhinderer, Sieben und Schraubrosetten. Ausladung 250 mm. Aktivierte Hygienespülung 24 Stunden nach letzter Betätigung, Sicherheitsabschaltung bei Dauerreflexion und Speicherung von Statistikdaten. Mit Möglichkeit der Parametrierung und Kommunikation über optionale bidirektionale Fernbedienung.

#### Technische Daten

mit Rückflussverhinderer

Berechnungsdurchfluss Kaltwass

Berechnungsdurchfluss Warmwass

A3000 open-kompatibel

Voreinstellung Hygienespülung

Voreinstellung Fließzeit

drucklos

mit Filter

einstellbare Fließzeit

Funktionsprinzip

Hygienespülung

Nennweite

Anschlussgröße

Schließmechanismus

Material Armatur

maximale Fließzeit

Mindestfließdruck

minimale Fließzeit

Art der Mischung

ja

0.07 l/s

0.07 l/s

nein

23 Stunden nach der letzten Betätigung

10 Sekunden

nein

ja

ja

elektronisch selbstschließend

ja

DN 15

G 1/2 B

Oberteil nicht keramisch

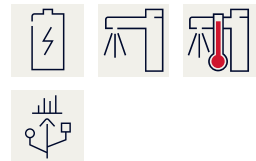
Messing

255 Sekunden

1 bar

1 Sekunden

mit Thermostat



## KWC

### F3E-Therm Elektronik-Thermostat-Wandbatterie

#### Modell-Linie: F3 | F3ET1003

Wascharmaturen | Elektronische Armaturen

Anzahl Batterien	1
Parametrierung	Fernbedienung
Zugstangen-Ablaufgarnitur	nein
Anschlussspannung	Batterie 6 V
Stromverbrauch	1.5 Voltampere
Art der Spannungsversorgung	Batterie
Schutzart IP	IP59K
mit Rosetten/Abdeckplatte	ja
Sicherheitsabschaltung	ja
Schallschutz	nein
Auslauf	schwenkbar, unten
Ausladung des Auslaufs	250 mm
Oberflächenbehandlung Armatur	verchromt
Oberflächenveredelung Armatur	poliert
kundenspezifisch	nein
Temperaturanschlag	ja
Thermische Desinfektion	manuelle thermische Desinfekti
mit Trafo/Netzteil	nein
Batterietyp	CR-P2 Lithium Batterie 6 V
Art der Montage	Wandmontage
Art der Bedienung	Sensorbetätigung
Typ des Sensors	opto-elektronischer Sensor
Art der Wascharmatur	Wandarmatur
Volumenstrom bei 3 bar	0.1 l/s
Wasseranschluss	S-Anschlüsse
IgPosNumber	63FD56C

#### Optionales Zubehör



**Bidirektionale Fernbedienung für F3 und F5 Armaturen**

**2030036654**  
ACEX9005



**Diebstahlhemmendes Perlatorgehäuse**

**2000104778**  
ZTAPS0005



**2-Tasten-Fernbedienung für F3 und F5 Armaturen**

**2030036849**  
ACEX9004



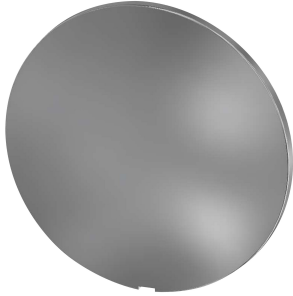
**Anschlussverschraubung**

**2030041416**  
ACXX9001

#### Ersatzteile

Modell-Linie: F3 | F3ET1003

Wascharmaturen | Elektronische Armaturen



Abdeckplättchen

2030003258  
EAQLT0002



Batteriefach

2000109466  
ZAQCT0003



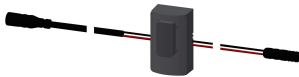
Lithium-Batterie 6V

2000104846  
EPRTR0008



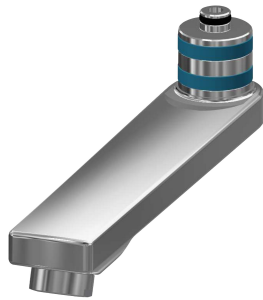
Magnetventilkartusche

2030045522  
ACXX9002



Sensor, ID 02/00001

2030041449  
ASET1001



Schwenkauslauf, 160 mm

2030032815  
ASXX1002



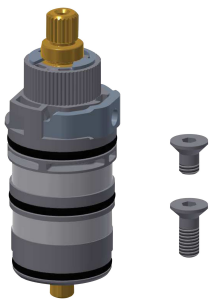
Siebdichtung 24 x 17 x 2,5 mm

2000104706  
ASXX9011



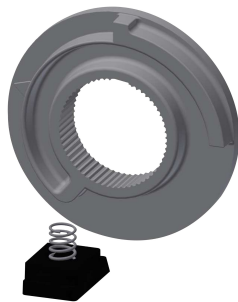
Montage-Set

2030003401  
EAQLT0009



Thermoelement

2030003300  
EAQLT0004



Temperaturanschlag

2030003296  
EAQLT0003



Folie

2030053034  
ASET2010



Laminarstrahlregler

2030012352  
ETAPS0037



**KWC**

## F3E-Therm Elektronik-Thermostat-Wandbatterie

**Modell-Linie: F3 | F3ET1003**

Wascharmaturen | Elektronische Armaturen



---

**2030047722**  
ACEX9011

---