

#### KWC-Nr.

**2030034637**

Front mit InoxPlus-Oberflächenveredelung

**2030034638**

Korpus InoxPlus beschichtet, Front schwarzes ESG-Glas

**2030034667**

Korpus InoxPlus beschichtet, Front weißes ESG-Glas

#### Akzentfarbe

Edelstahl

schwarz

weiss

Seifenspender für Unterputzmontage, Chromnickelstahl, Oberfläche seidenmatt, Front und Gehäuse mit InoxPlus Oberflächenveredelung zur Reduzierung von Fingerabdrücken und besseren Reinigungseigenschaften (easy to clean), Materialstärke 1,2 mm, geeignet für Flüssigseife oder Lotionen, 800 ml Nachfüllbehälter mit

Edelstahldruckhebel, Befestigung Spendermechanismus an der Front für eine einfache Befüllung, inklusive Befestigungsmaterial.

Abmessungen 124 x 500 x 120 mm (B x H x T)

#### Technische Daten

Füllmenge

0,8

Füllmenge ME

Liter

Schloss

Zylinderschloss

Material

Edelstahl

Materialtyp

1.4301 Chromnickelstahl V2A

Materialstärke

1,2 mm

Gesamttiefe

120 mm

Gesamthöhe

500 mm

Gesamtbreite

124 mm

Oberflächenveredelung

InoxPlus (antifingerprint)

kundenspezifisch

nein

Art der Befestigung

geschraubt

Art der Montage

Unterputzmontage

Art der Bedienung

manueller Betrieb

Typ des Seifentanks/-pumpe

integrierter, nachfüllbarer Ta

Akzentfarbe

Edelstahl

Grundfarbe

Edelstahl

IgPosNumber

63FF22A

#### Optionales Zubehör

## KWC

### EXOS. Seifenspender für Unterputzmontage

Modell-Linie: **EXOS | EXOS618EX**

Accessories | Seifenspender



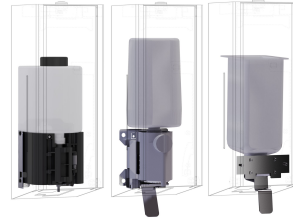
**EXOS. Front mit schwarzem ESG-Glas für Seifenspender zur Unterputzmontage**

**2030034654**  
ZEXOS616EB



**EXOS. Front mit weißem ESG-Glas für Seifenspender zur Unterputzmontage**

**2030034710**  
ZEXOS616EW



**EXOS. Umrüstkit für EXOS. Seifenspender**

**2030022954**  
ZEXOS625K



**EXOS. Umrüstkit für Schaumseifenspender**

**2030022955**  
ZEXOS616K