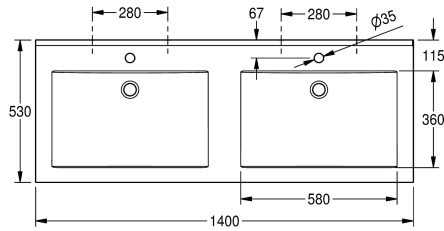
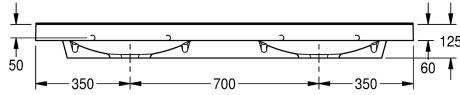
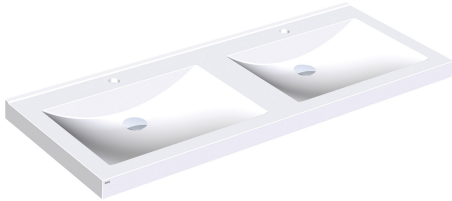


## KWC QUADRO Doppelwaschtisch

**Modell-Linie: QUADRO | ANMW421**

Waschtische & Waschrinnen | Waschtische



### KWC-Nr.

**2000090012**

ohne Armaturenbohrungen

**2000090013**

mit Armaturenbohrungen 35 mm (D)

2

QUADRO Doppelwaschtisch aus kunstharzgebundenem Mineralwerkstoff MIRANIT, mit porenfreier, glatter Oberfläche (temperaturbeständig bis 80 °C), Farbton Alpinweiß. Mit zwei nahtlos eingeformten, rechteckigen Mulde, ohne Überlauf, mit Armaturenbohrung 35 mm (D). Befestigung an Beckenrückwand.

Dreiseitige Schürze 60 mm (H). Hintere Schwallkante, inklusive Befestigungsmaterial.

Abmessungen 1400 x 125 x 530 mm (B x H x T)  
Muldenmaße 580 x 90 x 360 mm (B x H x T)

### Technische Daten

Beckenposition	mittig
Becken: Höhe	90 mm
Becken: Tiefe	360 mm
Beckenform	Rechteck
Becken: Breite	580 mm
Farbe	alpinweiß
Becken-/Muldenabstand	700 mm
Material	mineralischer Werkstoff
Materialtyp	Miranit
Gesamttiefe	530 mm
Gesamthöhe	125 mm
Gesamtbreite	1.400 mm
Überlauf	nein
Schwallrand	ja
Siphon inklusive	nein
Rückwand	nein
kundenspezifisch	nein
Anzahl Hahnlochbohrungen	2
Durchmesser Armaturenbohrung	35 mm
Position Armaturenbohrung	Mitte
Armaturenbank	ja
Art der Montage	Wandmontage





**KWC**

## QUADRO Doppelwaschtisch

**Modell-Linie: QUADRO | ANMW421**

Waschtische & Waschrinnen | Waschtische

Position Ablauf	mittig hinten
Ausladung Ablauf	185 mm
Ablaufgarnitur inklusive	nein
Durchmesser Ablaufbohrung	DN 32
IgPosNumber	63FB22B