

#### KWC-Nr.

**2030036195**  
Ausladung 100 mm

**2030036196**  
Ausladung 160 mm

**2030036197**  
Ausladung 220 mm

#### Ausladung des Auslaufs

100 mm

160 mm

220 mm

#### Volumenstrom bei 3 bar

0.1 l/s

0.1 l/s

0.1 l/s

F3S-Mix Selbstschluss-Wandbatterie DN 15 als Eingriffsmischer zur Aufputzmontage mit arretierbarem Schwenkauslauf, für Waschanlagen. Selbstschluss-Mischkartusche, hydraulisch gesteuert, kolbenlose Bauart, selbsttätig schließend, Fließzeit stufenlos einstellbar. Mit einstellbarem und verdrehsicherem

Temperaturanschlag. Zum Anschluss an Warm- und Kaltwasser. Gehäuse Messing poliert verchromt. La miniarstrahlregler mit integriertem Durchflussmengenregler 6,0 l/min. Mit verstellbaren Anschlüssen, Rückflussverhinderern, Sieben und Schraubrossetten. Ausladung 100 mm.

#### Technische Daten

mit Rückflussverhinderer

ja

Berechnungsdurchfluss Kaltwass

0.07 l/s

Berechnungsdurchfluss Warmwass

0.07 l/s

A3000 open-kompatibel

nein

drucklos

nein

mit Filter

ja

einstellbare Fließzeit

ja

Funktionsprinzip

hydraulisch selbstschließend

Hygienespülung

nein

Nennweite

DN 15

Anschlussgröße

G 1/2 B

Schließmechanismus

Oberteil nicht keramisch

Material Armatur

Messing

maximale Fließzeit

20 Sekunden

Mindestfließdruck

1 bar

minimale Fließzeit

5 Sekunden

Art der Mischung

ja

Zugstangen-Ablaufgarnitur

nein

mit Rosetten/Abdeckplatte

ja

Sicherheitsabschaltung

nein

Schallschutz

nein

## KWC

### F3S-Mix Selbstschluss-Wandbatterie

#### Modell-Linie: F3 | F3SM1002

Wascharmaturen | Selbstschluss-Armaturen

|                               |                       |
|-------------------------------|-----------------------|
| Auslauf                       | schwenkbar, unten     |
| Ausladung des Auslaufs        | 100 mm                |
| Oberflächenbehandlung Armatur | verchromt             |
| Oberflächenveredelung Armatur | poliert               |
| kundenspezifisch              | nein                  |
| Temperaturanschlag            | ja                    |
| Thermische Desinfektion       | nein                  |
| Art der Montage               | Wandmontage           |
| Art der Bedienung             | manueller Betrieb     |
| Art der Wascharmatur          | Wandarmatur           |
| Volumenstrom bei 3 bar        | 0.1 l/s               |
| Wasseranschluss               | S-Anschlüsse          |
| Akzentfarbe                   | ohne                  |
| Grundfarbe                    | Chromoptik (glänzend) |

#### Optionales Zubehör



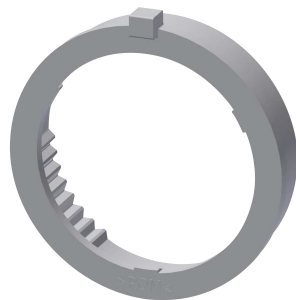
#### Diebstahlhemmendes Perlatorgehäuse

**2000104778**  
ZTAPS0005

#### Anschlussverschraubung

**2030041416**  
ACXX9001

#### Ersatzteile



#### Griffdruckkappe

**2030046771**  
ASSM9003

#### Temperaturanschlagring

**2000104837**  
ASSM2002

#### Funktionsteil

**2000104372**  
ETAPS0001

#### Montage-Set

**2030003401**  
EAQLT0009



**Laminarstrahlregler**

---

**2030012352**  
ETAPS0037

---



**Schwenkauslauf, 100 mm**

---

**2030032671**  
ASXX1001

---