



AQUAPAY BEZAHLTE WASSERABGABE

Wirtschaftliches Duschen schont Ressourcen

WASHROOM
SYSTEMS





DAS SYSTEM AQUAPAY – WIRTSCHAFTLICH UND FAIR

Hoher Wasserverbrauch und stetig steigende Betriebskosten sind typische Merkmale öffentlicher Duscheinrichtungen. Die Ursachen dafür sind vielfältig: unbegrenzte, kostenfreie Wasserbereitstellung, starke Frequentierung und ständig wechselndes Publikum. Hinzu kommt das fehlende Bewusstsein der Nutzer für anfallende Kosten und den schonenden Umgang mit dem Lebensmittel Trinkwasser.

Die effiziente Lösung für Betreiber öffentlicher Duschanlagen stellt der Einsatz des AQUAPAY-Systems für bezahlte Wasserabgabe dar. Der Betrieb der Duscheinrichtungen wird auf diese Weise wirtschaftlicher, schont wertvolle Wasser- und Energieressourcen und erleichtert die Kalkulation.

Die AQUAPAY-Münzkontaktgeber werden an das Wassermanagementsystem AQUA 3000 open angebunden.

Im Zusammenspiel mit der intelligenten Steuerungstechnologie der AQUATIMER- und PROTRONIC - A3000 open-Duscharmaturen wird eine individuelle und faire Verbrauchsabrechnung ermöglicht. Die Reduzierung der Betriebskosten erfolgt dabei nicht um jeden Preis, sondern geht aufgrund der modernen Elektronikarmaturen mit Komfort und Hygiene für den Nutzer einher.

Für die differenzierten Einsatzbereiche stehen die Münzkontaktgeber in drei Ausführungsvarianten zur Verfügung: für den Einzelduschplatz zur Steuerung einer AQUA 3000 open-Duscharmatur, für Reihenduschanlagen zur Steuerung von max. 31 Duscharmaturen dieses Typs und für die volumenabhängige Wasserabgabe, z. B. in Yachthäfen an Entnahmestellen zur Trinkwassertankbefüllung.

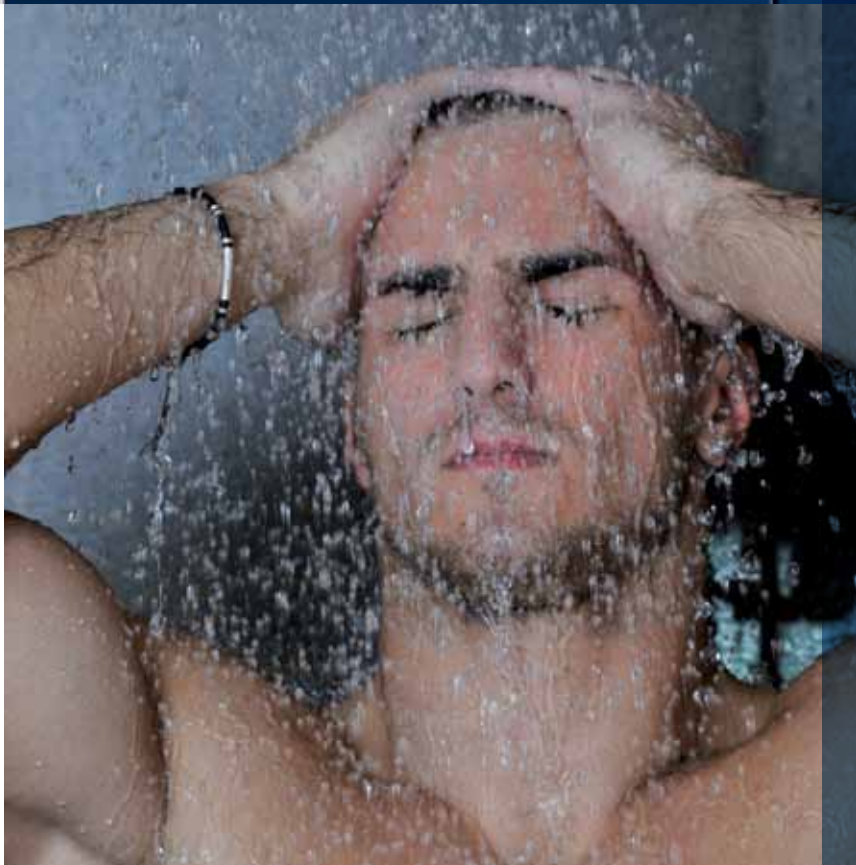


Systemvorteile

- Wirtschaftlicher, kalkulierbarer Duschanlagenbetrieb
- Schonung wertvoller Wasser- und Energieressourcen
- Nur die tatsächliche Wassernutzungszeit wird bezahlt
- Wasserabgabezeit pro Münze/Wertmarke einstellbar
- Restzeitlöschung nach programmierter Zeit der Nichtbenutzung
- Umschaltmöglichkeit auf unbezahlten Betrieb

Einsatzbereiche

- Campingplätze
- Duschräume in Sportanlagen, die von Schulen und Vereinen genutzt werden
- Schwimmbäder
- Freizeiteinrichtungen
- Autowaschanlagen
- Tankstellen / Autohöfe
- Yachthäfen





Ausführungen

- Für Einzelduschplätze
- Für Reihenduschanlagen mit max. 31 AQUA 3000 open-Armaturen, auch als Wandeinbau-Variante
- Für volumenabhängige Wasserabgabe
- Wahlweise mit Münz- (0,50 €) oder Wertmarkenbetrieb
- Robuste Edelstahlgehäuse mit Sicherheitsschloss
- Mit Displayanzeige für Betriebszustand und Sonderfunktionen, wie z. B. die Durchführung einer thermischen Desinfektion

Individuelle Parametrierung

Mit Hilfe des im ECC2 Funktionscontroller integrierten WEB-Servers und der Visualisierung über einen Webbrowser stehen dem Betreiber folgende Konfigurationsmöglichkeiten zur Verfügung:

- Einstellung der Wasserabgabezeit pro Münze/Wertmarke in Sekundenschritten bis 8 Minuten
- Festlegung des Zeitfensters bis zur Duschplatzfreigabe nach dem Bezahlen
- Zeitspanne bis zur Guthabenslöschung bei Nichtbenutzung

DER MÜNZKONTAKTGEBER – LOGISCH UND VIELFÄLTIG

Die einfach zu bedienenden AQUAPAY-Münzkontaktgeber zeichnen sich durch eine logische Benutzerführung aus. Bei mehreren angeschlossenen Duschen wird der Duschplatz einfach per Knopfdruck am Münzkontaktgeber ausgewählt. Das Display zeigt nach Münz- bzw. Wertmarkeneinwurf von bis zu 30 Stück das Zeitkonto an und die ausgewählte Dusche wird in der Standardeinstellung 10 Sekunden später freigeschaltet.

Der Duschende zahlt nur die Zeit der tatsächlichen Nutzung des Wassers. Er kann den Wasserfluss an der Armatur beliebig oft unterbrechen, ohne dass dabei die vorab bezahlte effektive Gesamtnutzungsdauer beeinflusst wird. In der Grundkonfiguration beträgt die Wasserabgabezeit pro Münze 3 Minuten.

Für den reibungslosen Duschbetrieb ist die Löschung des Restguthabens nach 5 Minuten der Nichtbenutzung werkseitig eingestellt.

Der währungsunabhängige Wertmarkenbetrieb bietet dem Betreiber maximalen Diebstahlschutz. Beim Betrieb mit Münzen verhindert eine intelligente Münzprüfeinrichtung das unbefugte Duschen.

Selbstverständlich verfügt das AQUAPAY-System über eine Umschaltmöglichkeit auf unbezahlte Wasserabgabe, wie es beispielsweise für den Schulbetrieb notwendig ist.



Armaturenüberblick

- Armaturen mit Piezo-Taster oder Opto-Sensor
- Thermostatvarianten mit komfortabler Temperaturwahl
- Wandeinbau-Ausführungen mit robuster Edelstahlabdeckplatte
- Duschpaneele für die einfache Aufputzmontage ohne Bauwerkseingriffe, wahlweise aus Edelstahl, Mineralwerkstoff MIRANIT-S oder mit Glasfront

DIE DUSCHARMATUREN – INTELLIGENT UND KOMFORTABEL

AQUAPAY-Münzkontaktgeber werden mit der neuen Armaturen-Generation des Wassermanagementsystems AQUA 3000 open kombiniert. Bei den AQUATIMER-Ausführungen löst der Nutzer den Wasserfluss durch leichte Berührung des Piezo-Tasters aus. Eine integrierte Start/ Stopp-Funktion ermöglicht die Unterbrechung der Fließzeit, z.B. für das Einseifen oder Haare waschen. Währenddessen wird die vorab bezahlte Duschzeit am Münzkontaktgeber gestoppt und läuft erst nach erneuter Armaturenbetätigung weiter. Bei den PROTRONIC-Varianten mit Opto-Sensor erfolgt diese Wassersteuerung vollkommen berührungslos.

Die Duscharmaturen stehen für den Anschluss an vorgemischtes Warmwasser oder in der Komfortvariante mit Thermostat zur Verfügung.

Dem Betreiber bieten die elektronisch gesteuerten Armaturen den Zusatznutzen, thermische Desinfektionen als effektive Maßnahme zur Trinkwasserhygiene einfach durchzuführen.

Last but not least besteht bei jeder AQUA 3000 open-Duscharmatur der neuen Generation die Möglichkeit, kundenspezifische Bezahlssysteme anzubinden.

Sie haben bereits eine AQUA 3000 open-Installation und wollen diese um AQUAPAY erweitern? Kein Problem. Wir prüfen gern, ob ihre Anlage bereits „Aquapay-fähig“ ist oder ob ein Hardware- bzw. Software-Update – ggf. über den Franke Kundendienst – durchzuführen ist.

DIE INSTALLATION – EINFACH UND SCHNELL

Der Münzkontaktgeber wird mittels eines Montagerahmens auf der Wand außerhalb des Spritzwasserbereichs montiert.

Bei Einzelplatzduschen ist die AQUATIMER- bzw. PROTRONIC - A3000 open-Duscharmatur über zwei Verbindungskabel, bei Reihenduschanlagen über das Systemkabel mit dem Münzkontaktgeber verbunden. Die maximale Kabellänge beträgt in Reihenduschanlagen 200 m.

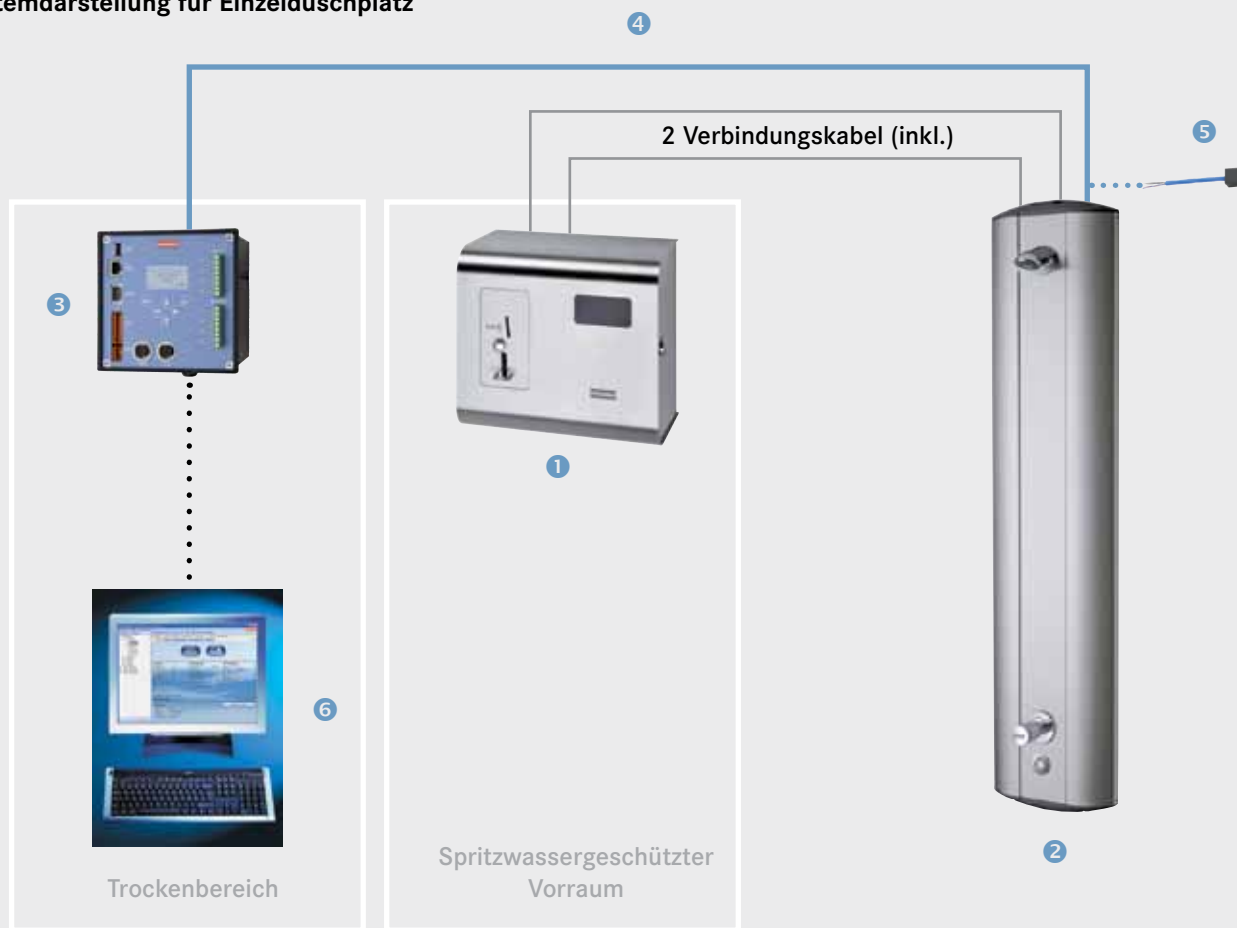
Für die Spannungsversorgung des Gesamtsystems ist aus dem AQUA 3000 open-Systemzubehör ein ECC2 Funktionscontroller einzusetzen. Ein Funktionscontroller versorgt bis zu 31 Duscharmaturen und den Münzkontaktgeber.

Installationskomponenten auf einen Blick

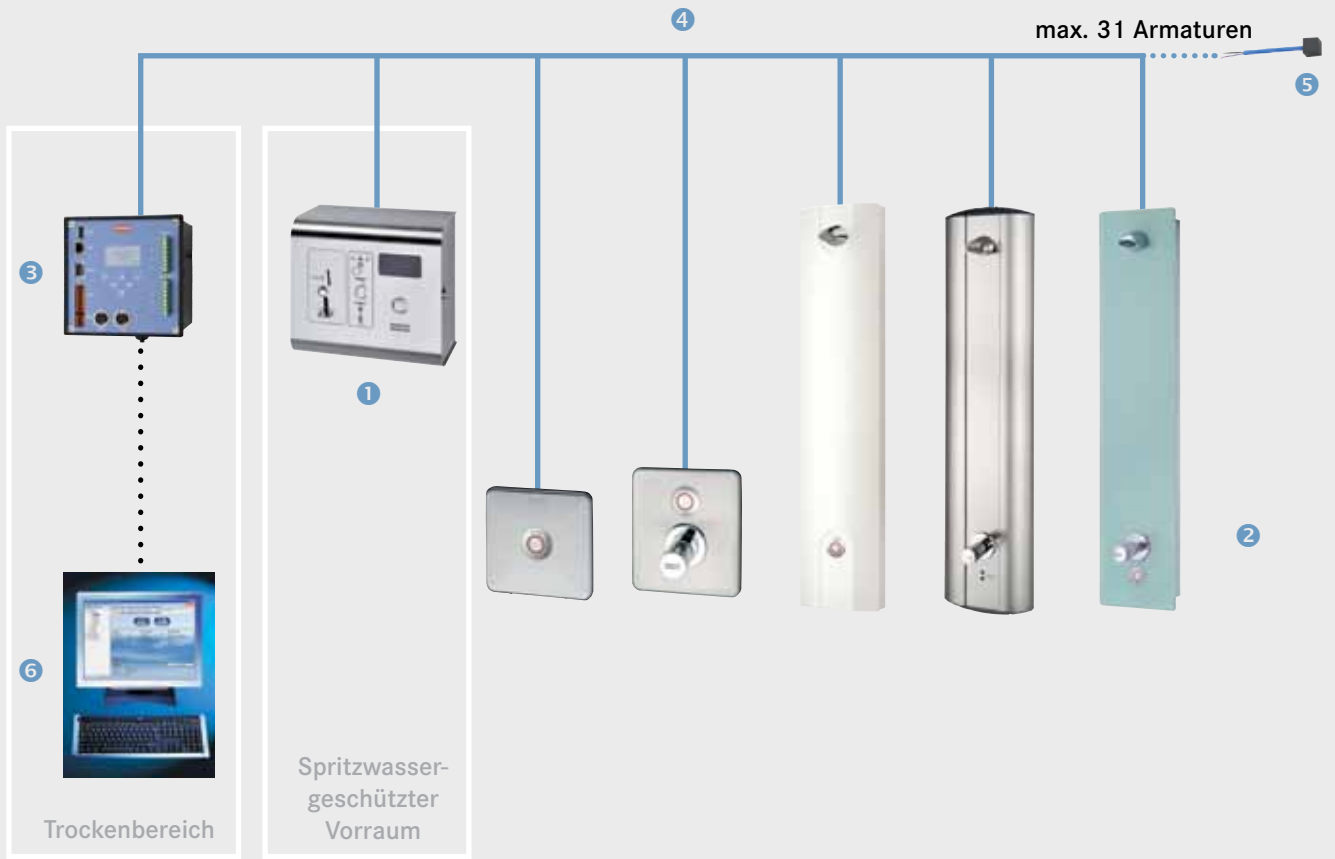
Für die komplette Duschausstattung mit dem AQUAPAY-System benötigen Sie nur 6 Komponenten:

- 1 AQUAPAY-Münzkontaktgeber
- 2 AQUATIMER- oder PROTRONIC - A3000 open-Duscharmatur bzw. für volumenabhängige Wasserabgabe Kontaktwasserzähler (a) und Selbstschlussmagnetventil (b)
- 3 ECC2 Funktionscontroller mit integriertem Netzteil und Ethernetanschluss
- 4 Systemkabel für Spannungsversorgung und Kommunikation
- 5 Abschlusswiderstand
- 6 Webbrowser (empfohlen: Internet Explorer (ab Version 8), Firefox (ab Version 9)) für objektspezifische Konfigurationsmöglichkeiten

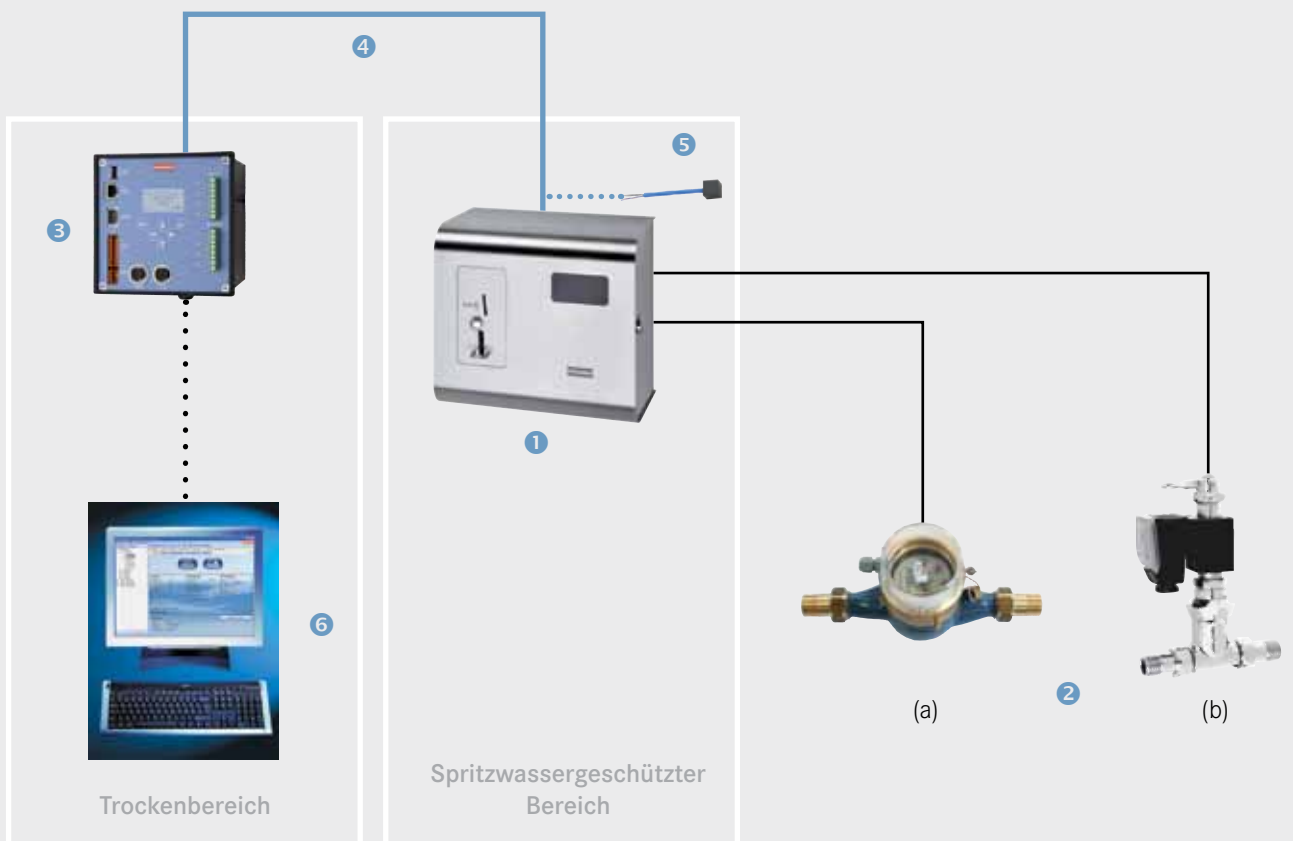
Systemdarstellung für Einzelduschplatz



Systemdarstellung für Reihenduschanlagen



Systemdarstellung für volumenabhängige Wasserabgabe





Münzkontaktgeber für Einzeldusche

AQUAPAY Münzkontaktgeber für bezahlte Wasserabgabe zur Steuerung einer A3000 open Duscharmatur. Duschzeit pro Münze in Sekundenschritten bis 8 min einstellbar, voreingestellt auf 3 min, maximale Münzanzahl 30 Stück. Automatische Duschzeitunterbrechung bei Nichtentnahme von Wasser, Display für Restzeitanzeige. Restzeitlöschung nach 1-30 min der Nichtbenutzung, voreingestellt auf 5 min. Mit Umschaltmöglichkeit auf unbezahlte Wasserabgabe. Mechanischer Münzprüfer mit Opto-Koppler für Münzen oder Wertmarken. Stabiles Edelstahlgehäuse zur Wandmontage mit Sicherheitsschloss. 24 V DC

240 × 220 × 130 mm (B×H×T)

AQUA800 für Wertmarke
AQUA801 für 0,50 €

2000100340
2000100342



Münzkontaktgeber für max. 31 Duschen

AQUAPAY Münzkontaktgeber für bezahlte Wasserabgabe zur Steuerung von 2 - 31 A3000 open Duscharmaturen. Display für Benutzerführung und Anzeige freier Duschkplätze, Auswahl über Taster. Duschzeit pro Münze in Sekundenschritten bis 8 min einstellbar, voreingestellt auf 3 min, maximale Münzanzahl 30 Stück. Automatische Duschzeitunterbrechung bei Nichtentnahme von Wasser, Restzeitlöschung nach 1-30 min der Nichtbenutzung, voreingestellt auf 5 min. Mit Umschaltmöglichkeit auf unbezahlte Wasserabgabe. Mechanischer Münzprüfer mit Opto-Koppler für Münzen oder Wertmarken. Stabiles Edelstahlgehäuse zur Wandmontage mit Sicherheitsschloss. 24 V DC

240 × 220 × 130 mm (B×H×T)

AQUA802 für Wertmarke
AQUA803 für 0,50 €

2000100418
2000100419

☒ Optionales Zubehör:

Schild zur Duschkplatz-Nummerierung in der Ausführung 0 bis 9.
 Ab Duschkplatz 10 werden zwei Schilder benötigt. Bei Bestellung ist die benötigte Nummer sowie die entsprechende Anzahl anzugeben.
 85 × 125 mm (B×H)



Münzkontaktgeber für max. 31 Duschen zum Wandeinbau

AQUAPAY Münzkontaktgeber für bezahlte Wasserabgabe zur Steuerung von 2 - 31 A3000 open Duscharmaturen. Display für Benutzerführung und Anzeige freier Duschköpfe, Auswahl über Taster. Duschzeit pro Münze in Sekundenschritten bis 8 min einstellbar, voreingestellt auf 3 min, maximale Münzanzahl 30 Stück. Automatische Duschzeitunterbrechung bei Nichtentnahme von Wasser, Restzeitlöschung nach 1-30 min der Nichtbenutzung, voreingestellt auf 5 min. Mit Umschaltmöglichkeit auf unbezahlte Wasserabgabe. Mechanischer Münzprüfer mit Opto-Koppler für Münzen oder Wertmarken. Stabiles Edelstahlgehäuse zur Wandeinbaumontage mit Sicherheitsschloss. 24 V DC

300 × 300 × 155 mm (B×H×T)

AQUA806 für Wertmarke
AQUA807 für 0,50 €

2000101494
2000101495

☒ Optionales Zubehör:

Schild zur Duschplatz-Nummerierung in der Ausführung 0 bis 9. Ab Duschplatz 10 werden zwei Schilder benötigt. Bei Bestellung ist die benötigte Nummer sowie die entsprechende Anzahl anzugeben. 85 × 125 mm (B × H)

Münzkontaktgeber zur volumenabhängigen Wasserabgabe



AQUAPAY Münzkontaktgeber zur volumenabhängigen, bezahlten Wasserabgabe. Volumen pro Münze in Literschritten von 1 - 500 Liter einstellbar, voreingestellt auf 20 Liter, maximale Münzanzahl 30 Stück. Display für Restmengenanzeige. Restmengenlöschung nach 1-30 min der Nichtbenutzung, voreingestellt auf 5 min. Mit Umschaltmöglichkeit auf unbezahlte Wasserabgabe. Mechanischer Münzprüfer mit Opto-Koppler für Münzen oder Wertmarken. Stabiles Edelstahlgehäuse zur Wandmontage mit Sicherheitsschloss und Anschluss für Kontaktwasserzähler und Magnetventil. 24 V DC

240 × 220 × 130 mm (B×H×T)

AQUA804 für Wertmarke
AQUA805 für 0,50 €

2000100422
2000100423

☒ Notwendiges Zubehör für Münzkontaktgeber mit Wertmarkenbetrieb: Wertmarke für AQUAPAY-Münzkontaktgeber, Verpackungseinheit 50 Stück

Z-AQRP001

2000100751

AQUATIMER – A3000 open Duscharmaturen

ANSICHT

TYP / AUSFÜHRUNG

ARTIKEL-NUMMER



AQUATIMER – A3000 open Duscharmatur

AQUATIMER – A3000 open elektronisch, zeitgesteuerte Duscharmatur DN 15 für Wandeinbau, mit Möglichkeit zur bezahlten Wasserabgabe mit AQUAPAY-Münzkontaktgeber und der externen Steuerung wie Armatureneinstellung und Kommunikation über ECC-Funktionscontroller. 24 V DC. Zum Anschluss an vorgemischtes Warmwasser oder Kaltwasser. Mit Wandeinbaukasten, wasserdichtem Elektro-T-Verteiler sowie Elektronikmodul, Magnetventil, Edelstahlabdeckplatte mit Piezo-Taster mit Start/Stopp-Funktion.

Integrierte Steuerfunktionen: Fließzeit 30 Sek., Hygienespülung.

Zusatzfunktionen mit ECC-Funktionscontroller (Ethernet): Automatische thermische Desinfektion, Sicherheitsabschaltung, Reinigungsabschaltung.

AQUA605	Rohbauset mit Klebeflansch	2000100734
AQUA603	Rohbauset ohne Klebeflansch	2000066041
AQUA627	Fertigbauset	2000100704



AQUATIMER – A3000 open Thermostatatterie

AQUATIMER – A3000 open elektronisch, zeitgesteuerte Thermostatatterie DN 15 für Wandeinbau, mit Möglichkeit zur bezahlten Wasserabgabe mit AQUAPAY-Münzkontaktgeber und der externen Steuerung wie Armatureneinstellung und Kommunikation über ECC-Funktionscontroller. 24 V DC. Zum Anschluss an Warm- und Kaltwasser. Mit Wandeinbaukasten, wasserdichtem Elektro-T-Verteiler sowie Elektronikmodul, Magnetventilkartusche, Thermostat mit Metallgriff mit integriertem Überdrehenschutz, Edelstahlabdeckplatte mit Piezo-Taster mit Start/Stopp-Funktion.

Integrierte Steuerfunktionen: Fließzeit 30 Sek., Hygienespülung.

Zusatzfunktionen mit ECC-Funktionscontroller (Ethernet): Automatische thermische Desinfektion, Sicherheitsabschaltung, Reinigungsabschaltung.

AQUA604	Rohbauset mit Klebeflansch	2000103270
AQUA602	Rohbauset ohne Klebeflansch	2000065986
AQUA622	Fertigbauset	2000100700



AQUATIMER – A3000 open Duscharmatur in Kombinationsbauweise

AQUATIMER – A3000 open elektronisch, zeitgesteuerte Duscharmatur DN 15 in Kombinationsbauweise für Wandeinbau, mit Möglichkeit zur bezahlten Wasserabgabe mit AQUAPAY-Münzkontaktgeber und der externen Steuerung wie Armatureneinstellung und Kommunikation über ECC-Funktionscontroller. 24 V DC. Zum Anschluss an vorgemischtes Warmwasser oder Kaltwasser. Mit wasserdichtem Elektro-T-Verteiler sowie Elektronikmodul, Magnetventil-Armaturengruppe und Edelstahlabdeckplatte mit Piezo-Taster mit Start/Stopp-Funktion.

Integrierte Steuerfunktionen: Fließzeit 30 Sek., Hygienespülung.

Zusatzfunktionen mit ECC-Funktionscontroller (Ethernet): Automatische thermische Desinfektion, Sicherheitsabschaltung, Reinigungsabschaltung.

AQUA629		2000100800
----------------	--	-------------------

AQUATIMER – A3000 open Duscharmaturen

ANSICHT

TYP / AUSFÜHRUNG

ARTIKEL-NUMMER



Ausführung
mit integrierter
Duschgelablage

AQUATIMER – A3000 open Edelstahluschpaneel

AQUATIMER – A3000 open Duschpaneel aus Edelstahl für Aufputzmontage, mit elektronischer Zeitsteuerung, Möglichkeit zur bezahlten Wasserabgabe mit AQUAPAY-Münzkontaktgeber und der externen Steuerung wie Armatureneinstellung und Kommunikation über ECC-Funktionscontroller. 24 V DC. Zum Anschluss an vorgemischtes Warmwasser oder Kaltwasser. Mit wasserdichtem Elektronikmodul, Magnetventil, Piezo-Taster mit Start/Stopp-Funktion und Duschkopf AQUAJET-Slimline (0,20 l/s) mit Kunststoffstrahlboden und beiliegendem Durchflussmengenregler (0,15 l/s). Gehäuse aus profiliertem Edelstahl mit Profilabdeckkappen aus Kunststoff, sichtbare Armaturenteile poliert verchromt. Integrierte Steuerfunktionen: Fließzeit 30 Sek., Hygienespülung. Zusatzfunktionen mit ECC-Funktionscontroller (Ethernet): Automatische thermische Desinfektion, Sicherheitsabschaltung, Reinigungsabschaltung.

AQUA623 **2000100799**

Mit Oberflächenveredelung InoxPlus – easy to clean

AQUA619 **2000101033**

Ausführung mit integrierter Duschgelablage

AQUA621 **2000101034**

Mit Oberflächenveredelung InoxPlus – easy to clean

AQUA625 **2000101035**



Ausführung
mit integrierter
Duschgelablage

AQUATIMER – A3000 open Edelstahluschpaneel mit Thermostat

AQUATIMER – A3000 open Duschpaneel aus Edelstahl für Aufputzmontage, mit elektronischer Zeitsteuerung, Thermostatbatterie und Möglichkeit zur bezahlten Wasserabgabe mit AQUAPAY-Münzkontaktgeber und der externen Steuerung wie Armatureneinstellung und Kommunikation über ECC-Funktionscontroller. 24 V DC. Zum Anschluss an Warm- und Kaltwasser. Mit wasserdichtem Elektronikmodul, Magnetventilkartusche, Thermostat mit Metallgriff mit integriertem Überdrehenschutz, Piezo-Taster mit Start/Stopp-Funktion und Duschkopf AQUAJET-Slimline (0,20 l/s) mit Kunststoffstrahlboden und beiliegendem Durchflussmengenregler (0,15 l/s). Gehäuse aus profiliertem Edelstahl mit Profilabdeckkappen aus Kunststoff, sichtbare Armaturenteile poliert verchromt. Integrierte Steuerfunktionen: Fließzeit 30 Sek., Hygienespülung. Zusatzfunktionen mit ECC-Funktionscontroller (Ethernet): Automatische thermische Desinfektion, Sicherheitsabschaltung, Reinigungsabschaltung.

AQUA612 **2000100706**

Mit Oberflächenveredelung InoxPlus – easy to clean

AQUA616 **2000101036**

Ausführung mit integrierter Duschgelablage

AQUA614 **2000101337**

Mit Oberflächenveredelung InoxPlus – easy to clean

AQUA618 **2000101338**



AQUATIMER – A3000 open Duschpaneel mit Glasfront und Thermostat

AQUATIMER – A3000 open Duschpaneel mit Glasfront für Aufputzmontage, mit elektronischer Zeitsteuerung, Thermostatbatterie und Möglichkeit zur bezahlten Wasserabgabe mit AQUAPAY-Münzkontaktgeber und der externen Steuerung wie Armatureneinstellung und Kommunikation über ECC-Funktionscontroller. 24 V DC. Zum Anschluss an Warm- und Kaltwasser. Mit wasserdichtem Elektronikmodul, Magnetventilkartusche, Thermostat mit Metallgriff mit integriertem Überdrehenschutz, Piezo-Taster mit Start/Stopp-Funktion und Duschkopf AQUAJET-Slimline (0,20 l/s) mit Kunststoffstrahlboden und beiliegendem Durchflussmengenregler (0,15 l/s). Gehäuse aus Edelstahl mit vollflächig verbundener Glasfront. Verschraubte, schwenkbare Front, sichtbare Armaturenteile poliert verchromt.

Integrierte Steuerfunktionen: Fließzeit 30 Sek., Hygienespülung.

Zusatzfunktionen mit ECC-Funktionscontroller (Ethernet): Automatische thermische Desinfektion, Sicherheitsabschaltung, Reinigungsabschaltung.

AQUA620 **2000100743**



Ausführung mit fugenlos eingeformter Duschgelablage

AQUATIMER – A3000 open Duschpaneel aus Mineralwerkstoff MIRANIT-S

AQUATIMER – A3000 open Duschpaneel aus Mineralwerkstoff MIRANIT-S für Aufputzmontage, mit elektronischer Zeitsteuerung, Möglichkeit zur bezahlten Wasserabgabe mit AQUAPAY-Münzkontaktgeber und der externen Steuerung wie Armatureneinstellung und Kommunikation über ECC-Funktionscontroller. 24 V DC. Zum Anschluss an vorgemischtes Warmwasser oder Kaltwasser. Mit wasserdichtem Elektronikmodul, Magnetventil, Piezo-Taster mit Start/Stopp-Funktion und Duschkopf AQUAJET-Slimline (0,20 l/s) mit Kunststoffstrahlboden und beiliegendem Durchflussmengenregler (0,15 l/s). Revisionsfähiges Gehäuse aus polyesterharz-gebundenem Mineralwerkstoff MIRANIT-S mit porenfreier, glatter Oberfläche, seidenmatt (temperaturbeständig bis 80 °C), Farbton solid-weiß, sichtbare Armaturenteile poliert verchromt.

Integrierte Steuerfunktionen: Fließzeit 30 Sek., Hygienespülung.

Zusatzfunktionen mit ECC-Funktionscontroller (Ethernet): Automatische thermische Desinfektion, Sicherheitsabschaltung, Reinigungsabschaltung.

AQUA647

2000103163

Ausführung mit fugenlos eingeformter Duschgelablage

AQUA648

2000103165



Ausführung mit fugenlos eingeformter Duschgelablage

AQUATIMER – A3000 open Duschpaneel aus Mineralwerkstoff MIRANIT-S mit Thermostat

AQUATIMER – A3000 open Duschpaneel aus Mineralwerkstoff MIRANIT-S für Aufputzmontage, mit elektronischer Zeitsteuerung, Thermostatbatterie und Möglichkeit zur bezahlten Wasserabgabe mit AQUAPAY-Münzkontaktgeber und der externen Steuerung wie Armatureneinstellung und Kommunikation über ECC-Funktionscontroller. 24 V DC. Zum Anschluss an Warm- und Kaltwasser. Mit wasserdichtem Elektronikmodul, Magnetventil-kartusche, Thermostat mit Metallgriff mit integriertem Überdrehenschutz, Piezo-Taster mit Start/Stopp-Funktion und Duschkopf AQUAJET-Slimline (0,20 l/s) mit Kunststoffstrahlboden und beiliegendem Durchflussmengenregler (0,15 l/s).

Revisionsfähiges Gehäuse aus polyesterharz-gebundenem Mineralwerkstoff MIRANIT-S mit porenfreier, glatter Oberfläche, seidenmatt (temperaturbeständig bis 80 °C), Farbton solid-weiß, sichtbare Armaturenteile poliert verchromt.

Integrierte Steuerfunktionen: Fließzeit 30 Sek., Hygienespülung.

Zusatzfunktionen mit ECC-Funktionscontroller (Ethernet): Automatische thermische Desinfektion, Sicherheitsabschaltung, Reinigungsabschaltung.

AQUA653

2000103167

Ausführung mit fugenlos eingeformter Duschgelablage

AQUA654

2000103169

PROTRONIC – A3000 open Duscharmaturen

ANSICHT

TYP / AUSFÜHRUNG

ARTIKEL-NUMMER



Ausführung
mit integrierter
Duschgelablage

PROTRONIC – A3000 open Edelstahl-duschpaneel mit Thermostat

PROTRONIC – A3000 open Duschpaneel aus Edelstahl für Aufputzmontage, mit opto-elektronischer Steuerung, Thermostatbatterie und Möglichkeit zur bezahlten Wasserabgabe mit AQUAPAY-Münzkontaktgeber und der externen Steuerung wie Armatureneinstellung und Kommunikation über ECC-Funktionscontroller. 24 V DC. Zum Anschluss an Warm- und Kaltwasser. Mit wasserdichtem Elektronikmodul, Magnetventilkartusche, Thermostat mit Metallgriff mit integriertem Überdrehenschutz, Opto-Sensor und Duschkopf AQUAJET-Slimline (0,20 l/s) mit Kunststoffstrahlboden und beiliegendem Durchflussmengenregler (0,15 l/s). Gehäuse aus profiliertem Edelstahl mit Profilabdeckkappen aus Kunststoff, sichtbare Armaturenteile poliert verchromt.

Integrierte Steuerfunktionen: Hygienespülung, Sicherheitsabschaltung bei Dauerreflexion.

Zusatzfunktionen mit ECC-Funktionscontroller (Ethernet): Automatische thermische Desinfektion, Sicherheitsabschaltung, Reinigungsabschaltung.

AQUA641 **2000101475**

Mit Oberflächenveredelung InoxPlus – easy to clean

AQUA643 **2000101476**

Ausführung mit integrierter Duschgelablage

AQUA642 **2000101480**

Mit Oberflächenveredelung InoxPlus – easy to clean

AQUA644 **2000101487**

PROTRONIC – A3000 open Thermostatbatterie

PROTRONIC – A3000 open berührungslos, opto-elektronisch gesteuerte Thermostatbatterie DN 15 für Wandeinbau, mit Möglichkeit zur bezahlten Wasserabgabe mit AQUAPAY-Münzkontaktgeber und der externen Steuerung wie Armatureneinstellung und Kommunikation über ECC-Funktionscontroller. 24 V DC. Zum Anschluss an Warm- und Kaltwasser. Mit Wandeinbaukasten, wasserdichtem Elektro-T-Verteiler sowie Elektronikmodul, Magnetventilkartusche, Thermostat mit Metallgriff mit integriertem Überdrehenschutz, Edelstahlabdeckplatte mit Opto-Sensor.

Integrierte Steuerfunktionen: Hygienespülung, Sicherheitsabschaltung bei Dauerreflexion.

Zusatzfunktionen mit ECC-Funktionscontroller (Ethernet): Automatische thermische Desinfektion, Sicherheitsabschaltung, Reinigungsabschaltung.

AQUA604 Rohbauset **mit** Klebeflansch **2000103270**

AQUA602 Rohbauset **ohne** Klebeflansch **2000065986**

AQUA640 Fertigbauset **2000101474**





ECC2 Funktionscontroller

ECC2 Funktionscontroller - A3000 open mit Ethernet- und CAN-Busanschluss für die Armaturenebene sowie mit integriertem Netzteil, Echtzeituhr mit Kalenderfunktion und WEB-Server. Zum Anschluss von 32 AQUA 3000 open Armaturen/Systemelektronikmodulen bzw. bis zu 200 m Kabellänge zwecks Spannungsversorgung und externer Steuerung wie Armatureneinstellung und Kommunikation. 230 V AC / 24 V DC.

Z-A3OP00 11

2000108123

Erweiterungsmodul I/O

Erweiterungsmodul (I/O) mit je 8 frei programmierbaren digitalen Ein- und potentialfreien Ausgängen. Zum Festanschluss am ECC2 Funktionscontroller (maximal 2 I/O Module pro ECC2), mit Anschlusskabel.



Z-A3OP00 12

2000108124

Funkmodul GSM

Funkmodul (GSM) mit Antennenanschluss für die mobile Fernwartung des AQUA 3000 open Armaturennetzwerkes und das Kommunizieren per SMS. Zum Festanschluss am ECC2 Funktionscontroller, mit Anschlusskabel.



Z-A3OP00 13

2000108125

☐ Notwendiges Zubehör (wahlweise):

Stabantenne, einsetzbar bei einer Feldstärke von 4 bis 5 Balken im UMTS-3G Netz vor Ort

Z-A3OP00 15

2000110895

Wandantenne, einsetzbar bei einer Feldstärke von 2 bis 3 Balken im UMTS-3G Netz vor Ort

Z-A3OP00 16

2000110896

Antenne mit Verstärker, einsetzbar bei einer Feldstärke von 0 bis 1 Balken im UMTS-3G Netz vor Ort

Z-A3OP00 17

2000110897



Systemkabel

Systemkabel – A3000 open zur Verbindung von AQUA 3000 open-Armaturen/System-Elektronikmodulen. Für Spannungsversorgung und Kommunikation. Verlegung im Leerrohr.

Z-AQUA078	25 m/Ring	2000100852
Z-AQUA077	100 m/Ring	2000100801



Abschlusswiderstand

Abschlusswiderstand – A3000 open zum beidseitigen Endanschluss an das Systemkabel zur Sicherstellung der Datenkommunikation.

Z-AQUA014		2000100847
------------------	--	-------------------



Magnet-Selbstschlussventil

Magnet-Selbstschlussventil DN 20 für elektronisch gesteuerte Wasserabgabe in Verbindung mit Steuergeräten, mit beiderseits flachdichtenden Verschraubungen mit Außengewinde und Umlegehebel zur manuellen Betätigung. 24 V AC

Z-AQUA047		2000100934
------------------	--	-------------------



Kontaktwasserzähler

M-NRK, Baureihe 423, für waagerechte Einbaulage, für Kaltwasser 30°C, DN 20 inklusive Verschraubungen, ohne Beglaubigung. Ein Impuls entspricht 1 Liter Durchflussleistung.

Z-AQUA074		2000101522
------------------	--	-------------------



AQUAJET-Slimline

Duschkopf DN 15 mit Kunststoffstrahlboden mit Antikalk-System, für Wandanschluss. Suizidhemmende Bauform, vorbereitet für die Realisierung einer Verdrehicherung. Messing poliert verchromt.

AQUA751	0,15 l/s	2000065932
AQUA752	0,20 l/s	2000065938



AQUAJET-Comfort

Duschkopf DN 15 mit Kunststoffstrahlboden, winkelverstellbar 11° oder 21°, mit Antikalk-System, für Wandanschluss. Geeignet auch für Duschtassen. Messing poliert verchromt.

AQRM960	0,15 l/s	2000101326
AQRM961	0,20 l/s	2000101327