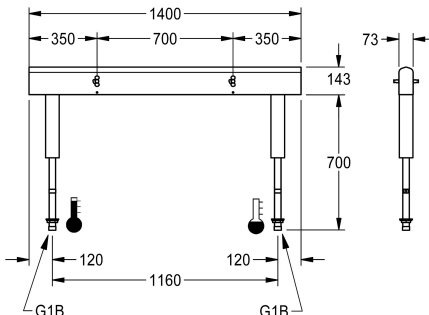


KWC

Armatureneinheit für doppelreihige Waschanlagen

Modell-Linie: AQFU0235

Wascharmaturen | Armatureneinheiten



KWC-Nr.

2030064973

mit 4 Waschplätzen, Gehäusebreite 1400 mm

2030064974

mit 6 Waschplätzen, Gehäusebreite 2100 mm

2030064977

mit 8 Waschplätzen, Gehäusebreite 2800 mm

2030064979

mit 10 Waschplätzen, Gehäusebreite 3500 mm

2030064984

mit 12 Waschplätzen, Gehäusebreite 4200 mm

Gesamtbreite

1,400 mm

2,100 mm

2,800 mm

3,500 mm

4,200 mm

Anschlussfertige Armatureneinheit mit 4 Waschplätzen, für Montage auf doppelreihigen Reihenwaschanlagen, zum Anschluss an Warm- und Kaltwasser von unten über Leitrohrträger. Gehäuse aus Edelstahl, matt geschliffen mit vormontierten Armaturenanschlussblöcken, Anschlussmöglichkeiten für

Spannungsversorgung von elektronischen Armaturen und Edelstahlverrohrung.

Gehäuseabmessungen 1400 x 470 x 73 mm (B x H x T)
Waschplatzbreite 700 mm

Technische Daten

Zirkulation

nein

Armatur

für separaten Duschkopf

Hygienespülung

nein

Art der Mischung

ja

Gesamttiefe

73 mm

Gesamthöhe

470 mm

Gesamtbreite

1,400 mm

Sicherheitsabschaltung

nein

kundenspezifisch

nein

Art der Montage

am Produkt montiert

Waschplatzbreite

700 mm

Anzahl der Waschplätze

4

Position des Wasseranschlusses

von unten

Notwendiges Zubehör

KWC

Armatureneinheit für doppelreihige Waschanlagen

Modell-Linie: AQFU0235

Wascharmaturen | Armatureneinheiten



F5S-Mix Selbstschluss-Eingriffmischer für Armatureneinheit oder Wandflansch

2030058991
F5SM1011



F5L-Therm Einhebel-Thermostat für Armatureneinheit oder Wandflansch

2030065268
F5LT1033



F5E-Mix Elektronik-Waschplatzbatterie für Armatureneinheit oder Wandflansch

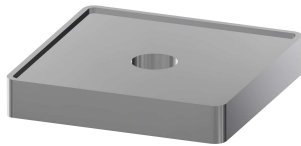
2030058995
F5EM1015

Optionales Zubehör



Distanzhülse

2030021234
ZAQFU0002



Montageadapter

2030021225
ZAQFU0001

Ersatzteile



Edelstahl-Pflegeset inklusive 2 Schleifschwämme



Edelstahlpflege CHROMOL

2000105091



KWC

Armatureneinheit für doppelreihige Waschanlagen

Modell-Linie: AQFU0235

Wascharmaturen | Armatureneinheiten

2000109019
ZWSPL0024

ZWSPL0023
