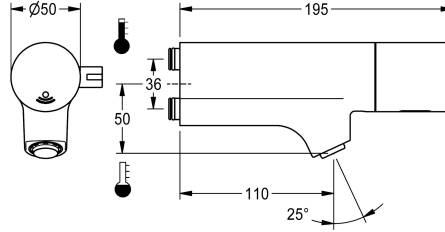


KWC

F5E-Mix Elektronik-Waschplatzbatterie für Armatureneinheit oder Wandflansch

Modell-Linie: F5 | F5EM1015

Wascharmaturen | Elektronische Armaturen



KWC-Nr.

2030058995

F5E-Mix Elektronik-Waschplatzbatterie

F5E-Mix Waschplatzbatterie DN 15 mit Schrägauslauf zur Montage an Armatureneinheit oder separaten Wandflansch, für Waschanlagen. Opto-elektronisch gesteuert, Auslösung über Handreflexion. Zum Anschluss an Warm- und Kaltwasser. Steuerelektronik, Magnetventilkartusche, 6 V Lithium Batterie (CR-P2) und Sensor im Ganzmetallgehäuse, Messing poliert verchromt. Temperaturwahlhebel mit einstellbarem, verdrehsicherem

Temperaturanschlag. Diebstahlhemmender Luftsprudler, Bauform SLIM, mit integriertem Durchflussmengenregler 5,0 l/min. Übereinander liegende Anschlüsse mit Rückflussverhinderern. Aktivierte Hygienespülung 24 Stunden nach letzter Betätigung, Sicherheitsabschaltung bei Dauerreflexion und Speicherung von Statistikdaten. Mit Möglichkeit der Parametrierung und Kommunikation über optionale bidirektionale Fernbedienung.

Technische Daten

mit Rückflussverhinderer	ja
A3000 open-kompatibel	nein
Voreinstellung Hygienespülung	23 Stunden nach der letzten Betätigung
drucklos	nein
mit Filter	ja
einstellbare Fließzeit	ja
Funktionsprinzip	elektronisch selbstschließend
Hygienespülung	ja
Nennweite	DN 15
Schließmechanismus	Oberteil nicht keramisch
Material Armatur	Messing
Mindestfließdruck	1 bar
Art der Mischung	ja
Anzahl Batterien	1
Parametrierung	Fernbedienung
Zugstangen-Ablaufgarnitur	nein
Anschlussspannung	Batterie 6 V
Art der Spannungsversorgung	Batterie
mit Rosetten/Abdeckplatte	nein
Sicherheitsabschaltung	ja
Schallschutz	nein
Auslauf	fest
Ausladung des Auslaufs	110 mm



KWC

F5E-Mix Elektronik-Waschplatzbatterie für Armatureneinheit oder Wandflansch

Modell-Linie: F5 | F5EM1015

Wascharmaturen | Elektronische Armaturen

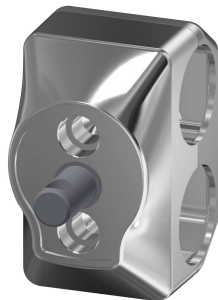
Oberflächenbehandlung Armatur	verchromt
Oberflächenveredelung Armatur	poliert
kundenspezifisch	nein
Temperaturanschlag	ja
Thermische Desinfektion	autom. therm. Desinfektion
mit Trafo/Netzteil	nein
Batterietyp	CR-P2 Lithium Batterie 6 V
Art der Montage	am Produkt montiert
Art der Bedienung	Sensorbetätigung
Typ des Sensors	opto-elektronischer Sensor
Art der Wascharmatur	für Armatureneinheit
Volumenstrom bei 3 bar	0.083 l/s
Wasseranschluss	Steckanschluss

Notwendiges Zubehör



Wandflansch

2030058762
ACXM1002



Einzelklemmbrücke

2030058826
ACXM1003



Doppelklemmbrücke

2030059971
ACXM1004

Optionales Zubehör



Bidirektionale Fernbedienung für F3 und F5 Armaturen

2030036654
ACEX9005



2-Tasten-Fernbedienung für F3 und F5 Armaturen

2030036849
ACEX9004



Luftsprudler 5,0 l/min, winkelverstellbar

2030041326
ACXX1002



Luftsprudler 3,0 l/min

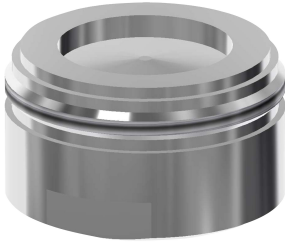
2030041424
ASXX1008

KWC

F5E-Mix Elektronik-Waschplatzbatterie für Armatureneinheit oder Wandflansch

Modell-Linie: F5 | F5EM1015

Wascharmaturen | Elektronische Armaturen



Luftsprudler 1,8 l/min

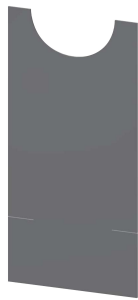
2030041442
ACXX1005

Ersatzteile



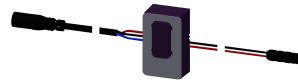
Lithium-Batterie 6V

2000104846
EPTRR0008



Folie

2030053034
ASET2010



Sensor, ID 01/00004

2030041458
ASEX1005



Batteriefach

2000109466
ZAQT0003



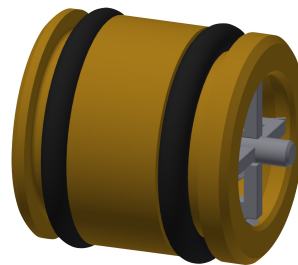
Montageschlüssel für diebstahlhemmenden Luftsprudler

2030041329
ACXX1003



Luftsprudler 5,0 l/min

2030041011
ASXX1004



Führungsbuchse

2030023924
ETAPS0040



Siebe

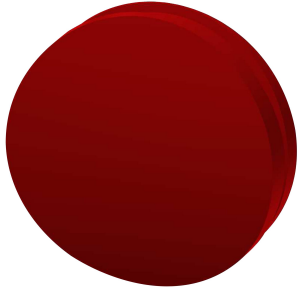
2000104702
ASXX1017

KWC

F5E-Mix Elektronik-Waschplatzbatterie für Armatureneinheit oder Wandflansch

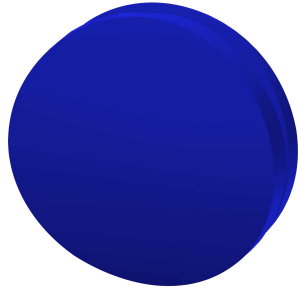
Modell-Linie: F5 | F5EM1015

Wascharmaturen | Elektronische Armaturen



Stopfen rot

2030041951
ASEX1009



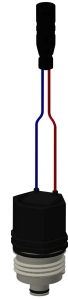
Stopfen blau

2030041952
ASEX1010



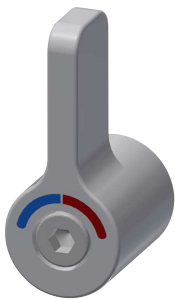
Demontagewerkzeug

2030047203
ACXX9003



Magnetventilkartusche

2030045522
ACXX9002



Temperaturwahlhebel

2030041431
ASEM1001



2030047722
ACEX9011