

KWC-Nr.

2030034410

2030049135

mit Antilockiersystem 2 (ABS2) für Sicherheitsabschaltung bei Dauerbetätigung

Sicherheitsabschaltung

nein

ja

F3S Selbstschluss-Standventil DN 15 für Waschanlagen. Selbstschlusskartusche, hydraulisch gesteuert, kolbenlose Bauart, selbsttätig schließend, Fließzeit stufenlos einstellbar. Zum

Anschluss an vorgemischtes Warmwasser oder Kaltwasser. Gehäuse Messing poliert verchromt. Luftsprudler mit integriertem Durchflussmengenregler 3,0 l/min.

Technische Daten

mit Rückflussverhinderer

nein

A3000 open-kompatibel

nein

drucklos

nein

mit Filter

nein

einstellbare Fließzeit

ja

Funktionsprinzip

hydraulisch selbstschließend

Hygienespülung

nein

Nennweite

DN 15

Anschlussgröße

G 1/2 B

Schließmechanismus

Oberteil nicht keramisch

Material Armatur

Messing

maximale Fließzeit

20 Sekunden

Mindestfließdruck

1 bar

minimale Fließzeit

5 Sekunden

Art der Mischung

nein

Zugstangen-Ablaufgamitur

nein

mit Rosetten/Abdeckplatte

nein

Sicherheitsabschaltung

nein

Schallschutz

nein

Auslauf

fest

Ausladung des Auslaufs

100 mm

Oberflächenbehandlung Armatur

verchromt

Oberflächenveredelung Armatur

poliert

KWC

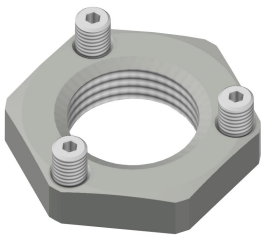
F3S Selbstschluss-Standventil

Modell-Linie: F3 | F3SV1001

Wascharmaturen | Selbstschluss-Armaturen

Temperaturanschlag	nein
Thermische Desinfektion	nein
Art der Montage	Armaturenbohrung
Art der Bedienung	manueller Betrieb
Art der Wascharmatur	Standarmatur
Volumenstrom bei 3 bar	0.05 l/s
Wasseranschluss	Gewindestutzen (Außengewinde)
IgPosNumber	63FD41A

Optionales Zubehör



Verdrehsicherung

2030041946
ACSV1001



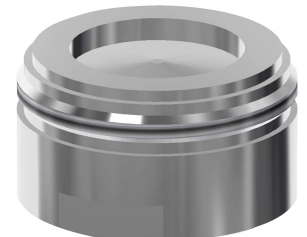
Diebstahlhemmendes Perlatorgehäuse

2000104778
ZTAPS0005



PURETHERM Untertisch-Thermostat

2030012758
PURE0031



Luftsprudler 1,8 l/min

2030041442
ACXX1005



Luftsprudler 6,0 l/min

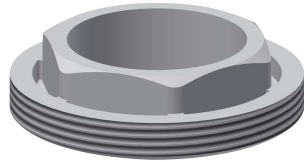
2000104691
ASXX1015

Ersatzteile



Verschlusskappe

2030042944
ASSX1002



Gewinding M33 x 1

2000104881
ASSX1007



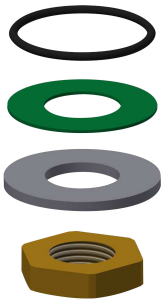
Funktionsteil

2030042948
ASSX1003



Luftsprudler 3,0 l/min

2030041424
ASXX1008



Befestigungsset

2030042947
ASSV1001



O-Ring, rot

2030042949
ASSV1002



O-Ring, blau

2030042950
ASSV1003



Sechskant-Steckschlüssel

2000106127
ZFITG0003