

KWC-Nr.

2030066749

2030068119

mit Anschlussrohren

Wasseranschluss

Schlauch (Verschraubung)

Rohr

F4LT-Med Thermostat-Einhebelmischer als Standbatterie DN 15 für Waschanlagen im Gesundheitswesen und Pflegebereich, Hebellänge 148 mm. Thermostatisch gesteuerte Mischkartusche mit Dehnstoffelement und aktivem Verbrühungsschutz, eigensicher gegen Rückfließen sowie einstellbarem, verdrehsicherem Temperaturanschlag und Keramikscheibentechnik. Ohne Rückflussverhinderer für optimierte Trinkwasserhygiene. Hebelkappe ergonomisch gestaltet in Bügelform, im vorderen

Bereich mit leichter Wölbung und Basaltgrau beschichtet, nach dem 2-Sinne-Prinzip (taktil und visuell). Zum Anschluss an Warm- und Kaltwasser mittels Schläuchen inklusive Sieben. Reinigungsoptimierte Armaturenform, Ganzmetallausführung, bleiarms Messing (Bleianteil $\leq 0,2\%$) poliert verchromt, mit volumenreduzierter Wasserführung ohne Nickelbeschichtung. Laminarstrahlregler mit integriertem Durchflussmengenregler 8,0 l/min, Ausladung 135 mm.

Technische Daten

mit Rückflussverhinderer

drucklos

mit Filter

Funktionsprinzip

Nennweite

Anschlussgröße

Schließmechanismus

Material Armatur

Mindestfließdruck

Art der Mischung

Zugstangen-Ablaufgarnitur

mit Rosetten/Abdeckplatte

Auslauf

Oberflächenbehandlung Armatur

Oberflächenveredelung Armatur

kundenspezifisch

Temperaturanschlag

Art der Montage

Art der Bedienung

Art der Wascharmatur

Volumenstrom bei 3 bar

nein

nein

ja

manuell

DN 15

G 3/8

Oberteil nicht keramisch

Messing

1 bar

mit Thermostat

nein

nein

fest

verchromt

poliert

nein

ja

Armaturenbohrung

manueller Betrieb

Standarmatur

0.133 l/s



KWC

F4LT-Med Thermostat-Einhebel-Standbatterie

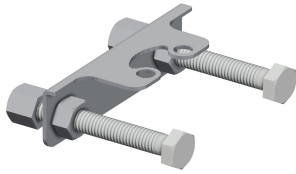
Modell-Linie: F4 | F4LT1002

Wascharmaturen | Konventionelle Armaturen

Wasseranschluss

Schlauch (Verschraubung)

Optionales Zubehör



Verdrehsicherung

2030041324
ACLM1009



Diebstahlhemmendes Perlatorgehäuse

2000104778
ZTAPS0005

Ersatzteile



2030066566
ASLT9001

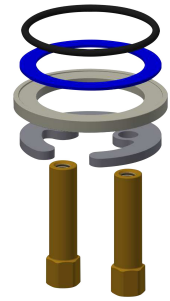


2030066567
ASLT9002



Siebdichtung 16 x 8 x 1,6 mm

2000104720
ASXX1012



Schnellbefestigung

2030010045
EAQFT0005



Schlauch

2030041311



KWC

F4LT-Med Thermostat-Einhebel-Standbatterie

Modell-Linie: F4 | F4LT1002

Wascharmaturen | Konventionelle Armaturen

ASXX1005
