

KWC-Nr.

2030066543

F5L-Therm Duschpaneel aus Mineralwerkstoff für Aufputzmontage mit Einhebel-Thermostat DN 15 und Anschlussstutzen für Duschkopf. Zum Anschluss an Warm- und Kaltwasser. Funktionsblock mit integrierter Mischkartusche und vormontierter Hygieneinheit inklusive Sensor mit Steuerelektronik zur Durchführung einer automatischen Hygienespülung, programmgesteuerten thermischen Desinfektion (zusätzliche Bypass-Magnetventilkartusche notwendig) und Speicherung von Statistikdaten. Thermostatisch gesteuerte Mischkartusche mit Dehnstoffelement und aktivem Verbrühungsschutz sowie einstellbarem, verdrehsicherem Temperaturanschlag und Keramikscheibentechnik. Ganzmetallausführung, sichtbare Teile poliert verchromt. Anschlussstutzen für separat notwendigen KWC-Duschkopf DN 15 mit vormontiertem Durchflussmengenregler 9,0 l/min. Gehäuse mit erhobener Funktionsfläche, aus

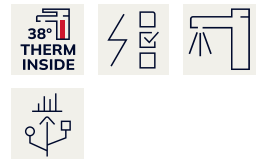
kunstharzgebundenem Mineralwerkstoff MIRANIT, mit porenfreier, glatter Oberfläche (temperaturbeständig bis 80 °C), Farbton Alpinweiß. Anschlussschläuche mit absperrbaren Wassermengenregulierungen mit Rückflussverhinderer und Sieb. Aktivierte Hygienespülung, fixe Intervallzeit 24 Stunden. Mit Möglichkeit der Parametrierung und Kommunikation über optionale bidirektionale Fernbedienung. Hygieneinheit wahlweise für Batteriebetrieb mit 6 V Lithium Batterie (CR-P2) je Armatur oder separate Spannungsversorgung über Netzteil 6,75 V / 12 V DC.

Gehäuseabmessung 235 x 1160 x 100 mm (B x H x T)

Duschkopf sowie Batteriefach inklusive Batterie oder Netzteil zuzüglich Verlängerungskabel müssen separat bestellt werden.

Technische Daten

zusätzliche Verbindungen	nein
mit Rückflussverhinderer	ja
Zirkulation	nein
A3000 open-kompatibel	nein
Anschluss an Münzkontakgeber	nicht möglich
Voreinstellung Hygienespülung	festes Intervall 24 Stunden
mit Filter	ja
einstellbare Fließzeit	nein
Funktionsprinzip	manuell
für Handdusche	nein
Hygienespülung	ja
Nennweite	DN 15
Anschlussgröße	G 1/2 A
Schließmechanismus	Oberteil keramisch
Material Gehäuse	mineralischer Werkstoff
Materialtyp Gehäuse	Miranit
Material Armatur	Messing
Mindestfließdruck	1.5 bar



KWC

F5L-Therm Duschpaneel aus MIRANIT

Modell-Linie: F5 | F5LT2024

Duscharmaturen | Konventionelle Dusche

Art der Mischung	mit Thermostat
Gesamttiefe	100 mm
Gesamthöhe	1,160 mm
Gesamtbreite	235 mm
Parametrierung	Fernbedienung
Anschlussspannung	6,75 / 12 VDC
Position des Elektroanschlusses	von oben/hinten
Art der Spannungsversorgung	sonstige
mit Rosetten/Abdeckplatte	ja
Sicherheitsabschaltung	nein
Brauserohrentleerung	nein
Duschkopf	für separaten Duschkopf
mit Brauseset	nein
Schallschutz	nein
Oberflächenbehandlung Armatur	verchromt
Oberflächenveredelung Armatur	poliert
kundenspezifisch	nein
Temperaturanschlag	ja
Thermische Desinfektion	ja
mit Trafo/Netzteil	nein
Art der Montage	Wandmontage
Art der Bedienung	manueller Betrieb
Typ des Sensors	opto-elektronischer Sensor
Art der Duscharmatur	Duschpaneel
Volumenstrom bei 3 bar	0.15 l/s
Wasseranschluss	Schlauch (Verschraubung)
Position des Wasseranschlusses	von oben/hinten
mit Seifenschale	nein

Notwendiges Zubehör



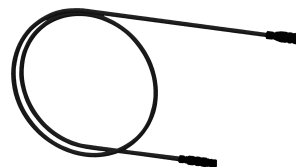
Batteriefach

2000109466
ZAQCT0003



Lithium-Batterie 6V

2000104846
EPRTR0008



Verlängerungskabel 5 m (je Armatur)

2030043814
ACEX9010



AQUAJET-Slimline Duschkopf für F5-Duschpaneele

2030054255
SHAS0011

KWC

F5L-Therm Duschpaneel aus MIRANIT

Modell-Linie: F5 | F5LT2024

Duscharmaturen | Konventionelle Dusche



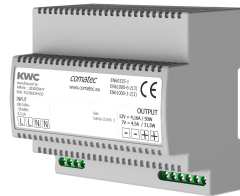
AQUAJET-Comfort Duschkopf für F5-Duschpaneele

2030054254
SHAC0011



MÜNCHEN Duschkopf für F5-Duschpaneele

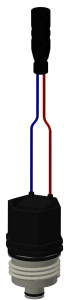
2030054793
SHMU0011



Netzteil

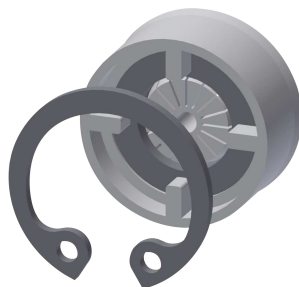
2030039477
ACEX9001

Optionales Zubehör



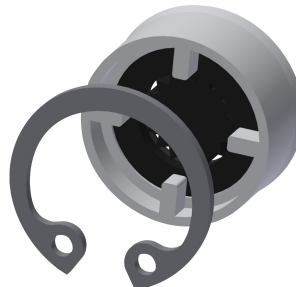
Magnetventilkartusche

2030003033
EAQFU0001



Durchflussmengenregler 6 l/min

2030027586
ESHHE0004



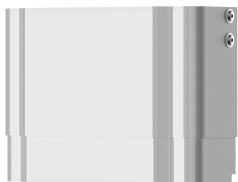
Durchflussmengenregler 12 l/min

2000104783
ESHHE0002



Gehäuseverlängerung für F5-Duschpaneele aus MIRANIT

2030057071
ACXX2016



Gehäuseverlängerung für F5-Duschpaneele aus MIRANIT

2030057073
ACXX2018



Gehäuseverlängerung für F5-Duschpaneele aus MIRANIT

2030057075
ACXX2019



Gehäuseverlängerung für F5-Duschpaneele aus MIRANIT

2030057076
ACXX2020



2-Tasten-Fernbedienung für F3 und F5 Armaturen

2030036849
ACEX9004

KWC

F5L-Therm Duschpaneel aus MIRANIT

Modell-Linie: F5 | F5LT2024

Duscharmaturen | Konventionelle Dusche



**Bidirektionale Fernbedienung für F3
und F5 Armaturen**

2030036654
ACEX9005

Ersatzteile

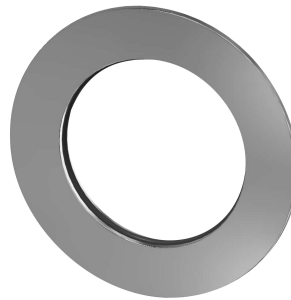


Anschlusschlauch DN 10

2030060321
ASXX2007



2030060314
ASXX2005

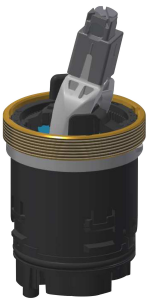


Rosette

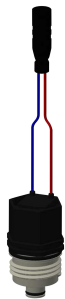
2030048765
ASET2006



2030066566
ASLT9001



2030066567
ASLT9002



Magnetventilkartusche

2030003033
EAQFU0001



2030055550
ACEX9012



Demontagewerkzeug

2030047203
ACXX9003