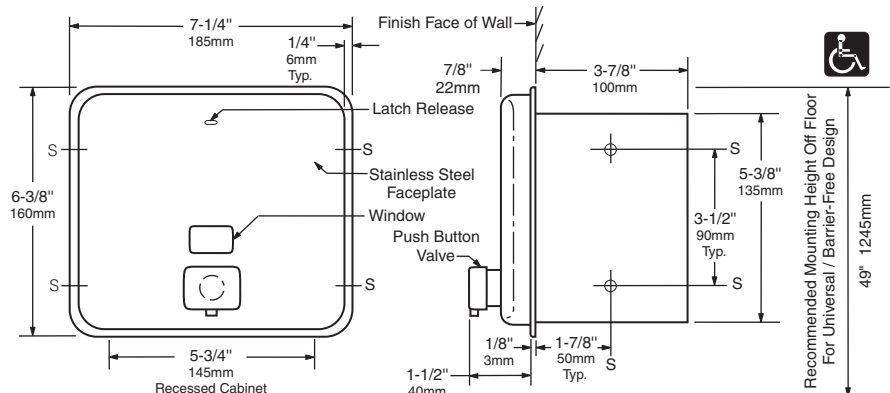


BOBRICK**Technische Daten****SERIE CONTURA™ SEIFEN-SPENDER FÜR FLÜSSIGSEIFE, LOTIONEN UND REINIGUNGSMITTEL FÜR WANDEINBAU****B-4063**

Wandausschnitt
 5-7/8" (150mm) Breite
 5-1/2" (140mm) Höhe
 4" (102mm) min.
 Einbautiefe

MATERIAL:

Gehäuse: Edelstahl CrNi 18/10 (1.4301). Rundum geschweißte Konstruktion.

Rahmen: Edelstahl CrNi 18/10 (1.4301), matt geschliffen. Gezogene, nahtlose Konstruktion aus einem Stück. Der Radius an Ecken und Falzkanten ist auf die Frontabdeckung abgestimmt.

Frontabdeckung: Edelstahl CrNi 18/10 (1.4301), 1,0 mm, matt geschliffen. Gezogene, nahtlose Konstruktion aus einem Stück. Füllstandssichtglas aus Polycarbonat. Die Deckeleinheit mit dem Kunststoffbehälter ist mittels des Bobrick-Universalschlüssels zu öffnen.

Seifenbehälter: Aus Kunststoff mit grosser Einfüllöffnung und Kunststoffdeckel. Füllmenge: 1,5 L.

Ventil: Schwarze Drucktaste aus gegossenem Kunststoff. Seifenkopf mit Kapselventil. Feder aus Edelstahl Rostfrei. Mit Dichtung und Entenschnabel.

BEDIENUNG:

Durch Drücken des Ventilknopfes wird eine bestimmte Menge Flüssigseife, Lotion oder Reinigungsmittel freigegeben. Das Ventil lässt sich mit einer Hand und einem Kraftaufwand von weniger als 22,2 N bedienen, um den Richtlinien für Behinderte (einschließlich ADAAG in den USA) zu entsprechen. Das Sichtglas zeigt den Füllstand an. Die Frontabdeckung lässt sich mit dem Bobrick-System-Schlüssel öffnen und wird zum Befüllen des Behälters herausgezogen. Die große Behälteröffnung ermöglicht eine einfache und schnelle Befüllung.

INSTALLATION:

B 150 mm x H 140 mm Wandaussparung. Die Mindesteinbautiefe zur fertigen Wandoberfläche beträgt 102 mm. Befestigungsmaterial ist nicht im Lieferumfang enthalten und muss, den örtlichen Gegebenheiten entsprechend, bei der Montage ausgewählt werden. Befestigung an den mit „S“ gekennzeichneten Stellen.

TECHNISCHEBESCHREIBUNG:

Der Seifenspender mit Wandeinbaugehäuse besteht aus Edelstahl CrNi 18/10 (1.4301) in rundum geschweißter Konstruktion. Die Außenflächen sind matt geschliffen. Korrosionsbeständiges Ventil für dick- bis dünnflüssige Flüssigseifen, Lotionen und synthetische Reinigungsmittel. Das Ventil lässt sich mit einem Kraftaufwand von weniger als 22,2 N bedienen, um den Richtlinien für Behinderte (einschließlich ADAAG in den USA) zu entsprechen. Die Behältervorderseite sowie die Ecken und Kanten weisen dieselbe Wölbung auf und sind auf die Artikel der Serie CONTURA abgestimmt. Der Rahmen besteht aus einer gezogenen, nahtlosen Konstruktion aus einem Stück. Die Frontabdeckung des Seifenbehälters aus 1,0 mm Edelstahl ist nahtlos gezogen, aus einem Stück gefertigt und mit einer Füllstandsanzeige versehen. Die verdeckte Verriegelung lässt sich mittels Bobrick-System-Schlüssel öffnen und zum Befüllen und Reinigen des an der Rückseite angebrachten Seifenbehälters herausziehen. Der Seifenbehälter fasst 1,5 ltr.

Der Seifenspender für den Wandeinbau hat die Modellnr. B-4063 von Bobrick Washroom Equipment, Inc., Clifton Park, New York; Jackson, Tennessee; Los Angeles, California; Bobrick Washroom Equipment Company, Scarborough, Ontario; Bobrick Washroom Equipment Pty. Ltd., Australia; und Bobrick Washroom Equipment Limited, GB.