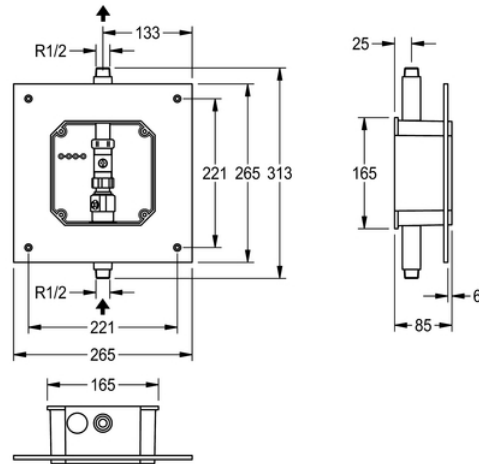
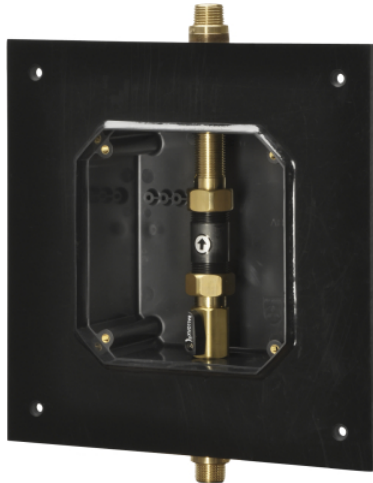


AQUACONTACT - DUSCHARMATUR: AQCT0042

AQCT0042 | 2000108516

ARTIKELGRUPPE : AQCT0042 ++ | ARTIKELFAMILIE : Rohbausets für Duscharmaturen | PRODUKTGRUPPE : Duschen



Rohbausets zur AQUACONTACT - elektronisch, zeitgesteuerten Duscharmatur DN 15 für Wandeinbau, mit Batterie- oder Netzbetrieb. Zum Anschluss an vorgemischtes Warmwasser oder Kaltwasser. Mit Wandeinbaukasten, absperrender Wassermengenregulierung und Spülstück.

mit Klebeflansch

DATENBLATT

Anwendung	Duscharmaturen
Eingangsdurchmesser	DN 15
Material	synthetisch
Wandstärke (minimal)	85,00 mm
Mischung	ohne Mischung
Abgangsgröße	G 1/2 B
Art	für Einbau mit Kasten mit Klebeflansch
Art der Montage	Wandeinbaumontage mit Kasten
Bruttogewicht	2,16 kg
Nettogewicht	2,05 kg