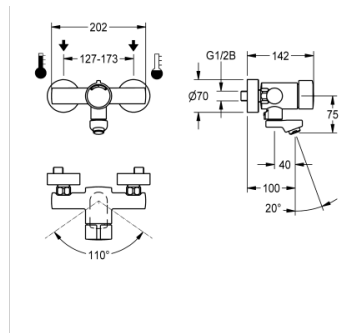


# SELBSTSCHLUSS- WANDBATTERIE

F3SM1005 | 2030039562

PRODUKTGRUPPE : **Armaturen** | ARTIKELFAMILIE : **Selbstschluss-Armatur** | ARTIKELGRUPPE : **F3SM 1002 ++** |

MODEL RANGE : **F3** | LIFECYCLE : **Neu**



F3S-Mix Selbstschluss-Wandbatterie DN 15 als Eingriffmischer zur Aufputzmontage mit arretierbarem Schwenkauslauf, für Waschanlagen. Selbstschluss-Mischkartusche, hydraulisch gesteuert, kolbenlose Bauart, selbsttätig schließend, Fließzeit stufenlos einstellbar. Mit einstellbarem und verdrehsicherem Temperaturanschlag. Zum Anschluss an Warm- und Kaltwasser. Gehäuse Messing poliert verchromt. Luftsprudler mit integriertem Durchflussmengenregler 3,0 l/min. Mit verstellbaren Anschlüssen, Rückflussverhinderern, Sieben und Schraubrosetten. Ausladung 100 mm.

## DATENBLATT

Bruttogewicht	2.11 kg
Nettogewicht	2,00 kg
Funktionsprinzip	hydraulisch selbstschließend
Mischung	Ja
Art der Montage	Wandmontage
Art der Wascharmatur	Wandarmatur
Volumenstrom bei 3 bar	0,05 l/s
Berechnungsdurchfluss Trinkwasser	0,07 l/s
Berechnungsdurchfluss Warmwasser	0,07 l/s
drucklos	nein
einstellbare Fließzeit	ja
Eingangsdurchmesser	DN 15
Material Armatur	Messing
maximale Fließzeit	20 s
Mindestfließdruck	1.00 bar
minimale Fließzeit	5 s
Sicherheitsabschaltung	nein
Geräuschisolierung	nein
Ausladung des Auslaufs	100,00 mm
Oberflächenbehandlung	verchromt
Thermische Desinfektion	nein
Art der Bedienung	manueller Betrieb